

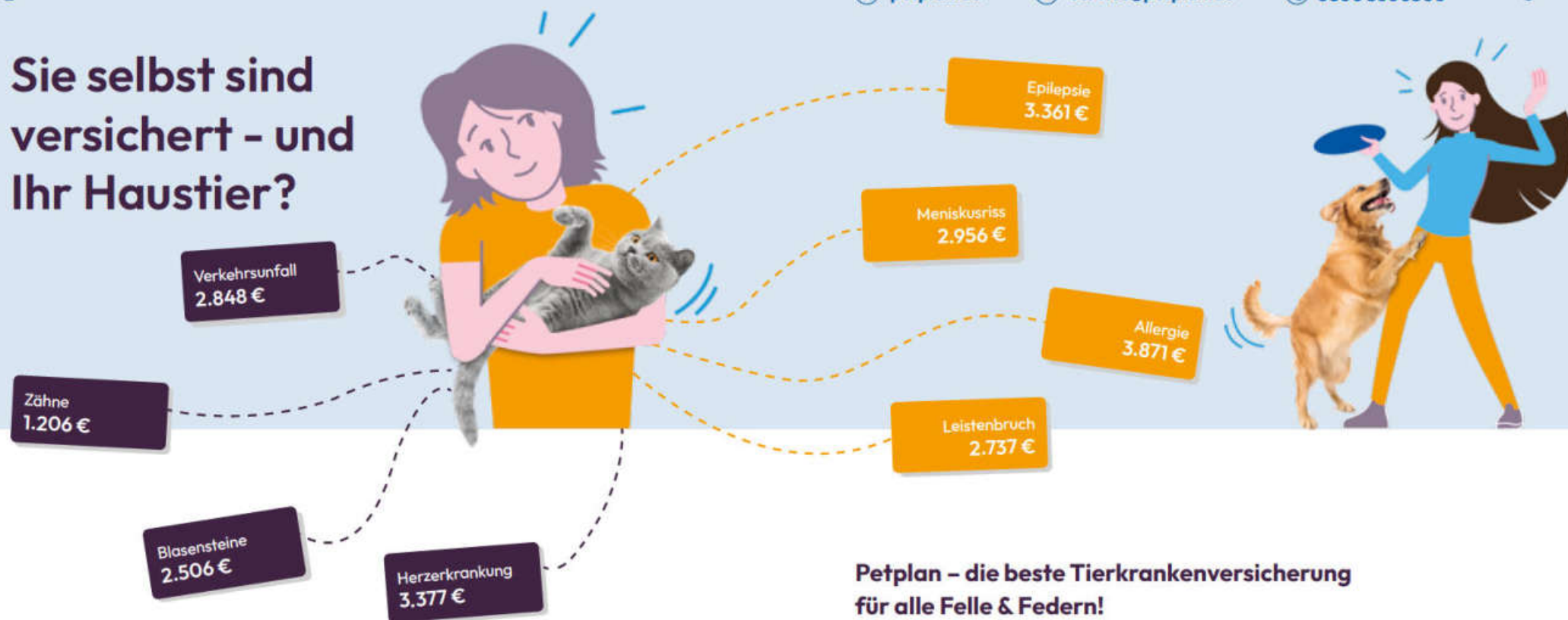
Petplan®

Die Tierkrankenversicherung für Ihren Liebling!



Fassung 07/2022

Sie selbst sind versichert - und Ihr Haustier?



Möglichst lange unbeschwert die Zeit mit dem geliebten Haustier verbringen – wer wünscht sich das nicht?

Aber was, wenn mal etwas passiert: Wenn das tierische Familienmitglied plötzlich einen Unfall hat oder es krank wird? Dann sollte es unbedingt die bestmögliche Versorgung erhalten!

Glücklicherweise ist in der Tiermedizin heute viel möglich, so dass viele Krankheiten und Beschwerden gut behandelt werden können. Allerdings können diese Kosten mitunter in die Hunderte – sogar Tausende gehen.

Die Petplan Tierkrankenversicherung übernimmt ganz unkompliziert diese Tierarztkosten für Sie!

Petplan – die beste Tierkrankenversicherung für alle Felle & Federn!

Petplan ist seit über 45 Jahren der Haustierspezialist. Bei uns arbeiten nicht nur Tierexperten – wir sind auch Tierliebhaber und selber Tierbesitzer. Uns liegt das Wohl unserer tierischen Kunden am Herzen – und das spürt man!

- ✓ Der Haustierspezialist unter den Versicherungen – seit über 45 Jahren
- ✓ Von und mit Tierärzten entwickelt
- ✓ Erstklassiger Kundenservice durch Tierexperten
- ✓ Super schnelle Erstattung der Tierarztrechnung
- ✓ Kostenübernahme immer zum Höchstsatz der GOT
- ✓ Kein Kündigungsrecht für die Versicherung im Schadenfall!

Berechnen Sie jetzt Ihren Versicherungsbeitrag auf [petplan.de](https://www.petplan.de)!



Der Petplan OP-Kostenschutz

Im OP-Kostenschutz werden alle ambulanten und stationären Kosten für notwendige Operationen unter Narkose erstattet. Auch im EU-Ausland. Das bedeutet die bestmögliche medizinische Versorgung für Ihr Tier im Falle einer notwendigen Operation.

Jährliche Versicherungsleistung	2.000 €
Erstattungssatz	80%
Kostenübernahme für Operationen	✓
Alle Rassen versicherbar	✓
Freie Tierarzt- und Klinikwahl	✓
Wartezeit	30 Tage
Notdienstgebühr	✓
Operation/Behandlung durch Spezialisten nach Überweisung des Tierarztes	✓
EU-Auslandsschutz	3 Monate
Vermisstenanzeige bis 250€ bei Verschwinden des Tieres	✓
Abrechnungshöhe nach der Gebührenordnung für Tierärzte	zum Höchstsatz
Aufnahme & Pflege in einer Klinik im Anschluss an eine Behandlung / Operation	10 Tage
Medizinisch notwendige Kastration und Sterilisation	ab 4 Jahren

Weitere Informationen finden Sie auf [petplan.de](https://www.petplan.de)!



Das sagen unsere Kunden über uns



Besser geht Versicherung nicht!

M. Kahle, Besitzer von Kater Prinz



Uneingeschränkt empfehlenswert

Ela, seit 5 Jahren zufriedene Petplan Kundin



Kompetent, auf das Tierwohl bedacht, tierhalterfreundlich

H. Zill, Katzenbesitzer und mehrfacher Petplan Kunde



Mega schnelle Bearbeitung

S. Lakmann, Frauchen von Odin und langjährige Petplan-Kundin

Die Petplan Tierkrankenversicherung

Das Rundum-sorglos-Paket für die Gesundheit Ihres tierischen Lieblings:
Ein Produkt, alles drin – flexible Beitragsgestaltung!

Jährliche Versicherungsleistung wählbar	3.000€ / 6.000€ / Unbegrenzt
Erstattungssatz wählbar	50% / 70% / 90%
Zusätzliche Selbstbeteiligung wählbar	0€ / 100€ / 250€ / 500€
Jedes Alter versicherbar	✓
Alle Rassen versicherbar	✓
Freie Tierarzt- und Klinikwahl	✓
Wartezeit	30 Tage / bei Unfällen 2 Tage
Abrechnungshöhe nach der Gebührenordnung für Tierärzte	immer zum Höchstsatz
Präventionsbudget	75€ p.a.
SOS-Budget	300€ p.a.
Notdienstgebühr	✓
Videokonsultationen über den Telemedizinanbieter FirstVet	unbegrenzt
Anschaffen und Injizieren eines der ISO-Norm entsprechenden Identifizierungschips bzw. -rings	✓
Konsultationen eines Tierarztes oder Facharztes und entsprechende Diagnostik	✓
Spezielle Diagnostik	✓
Operationen und Behandlungen, inkl. Anästhesie und stationärer Versorgung nach der OP	✓
Operationen und Behandlungen von Ellenbogen-, Hüft- und Knieerkrankungen	✓
Einsetzen von Herzschrittmachern, Herzklappen, Stents und Coils	✓
Lasertherapie und -chirurgie	✓

Medizinisch notwendige Kastration und Sterilisation (für andere siehe Zusatzversicherung „Kastration“)	ab 4 Jahren
Kostenübernahme für zugelassene Medikamente	✓
Behandlung von Allergien durch Hyposensibilisierung	✓
Physiotherapie	10 Einheiten p.a.
Chiropraktik Orthomanuelle Therapie Osteopathie	✓
Homöopathie & Homöopathische Tierarzneimittel	✓
Verhaltenstherapie	3 x 1,5 h p.a.
Medikamente bei Verhaltensstörungen	✓
Akupunktur	✓
Gebiss-Behandlungen (für weitere Leistungen siehe Zusatzversicherung „Gebiss“)	bei Unfällen
Behandlung von Krebserkrankungen	✓
Euthanasie & Einäscherung	✓

Wählbare Zusatzversicherungen:

Zusatzversicherung „Ausland“	Versicherungsleistung 1.000€/Jahr
Zusatzversicherung „Kastration & Sterilisation“	Versicherungsleistung Hund 350€, Katze 150€, Kaninchen 125€
Zusatzversicherung „Gebiss“	Versicherungsleistung 500€/Jahr

Was ist nicht versichert:

- ✗ Alle Erkrankungen, die vor Vertragsbeginn existierten und Behandlungen angeborener Fehlentwicklungen
- ✗ Diätahrung und Ergänzungsfuttermittel
- ✗ Behandlungen im Zusammenhang mit dem Fortpflanzungsprozess, präventive Verhütungsmittel
- ✗ Präventive Röntgenaufnahmen und DNA-Tests
- ✗ Kosmetische Eingriffe und 3-D-Prothesen

Abrechnung und Laufzeit

Abrechnung zum Höchstsatz der Gebührenordnung für Tierärzte

Alle Tierärzte in Deutschland sind gesetzlich dazu verpflichtet Ihre Behandlungen nach der Gebührenordnung für Tierärzte (GOT) zu berechnen. In der GOT können Sie die Behandlungskosten einsehen. Petplan erstattet die versicherten Kosten immer bis zum Höchstsatz der Gebührenordnung für Tierärzte (GOT).

Erstattungssatz

Der Erstattungssatz bei der Petplan Tierkrankenversicherung ist für Sie frei wählbar: 50% / 70% / 90%. Damit können wir stabile und preiswerte Versicherungsprämien sicherstellen.

Beitragsreduzierung

Durch eine zusätzliche jährliche Selbstbeteiligung können Sie Ihren Versicherungsbeitrag um bis zu 35% reduzieren! Wählbar sind 100€ / 250€ / 500€. Diese Selbstbeteiligung ist freiwillig.

Kurze Wartezeit

Für alle Verträge gilt eine einmalige Wartezeit von 30 Tagen ab – bei Unfällen beträgt die Wartezeit lediglich 2 Tage. Es werden keine Kosten für Erkrankungen und Unfälle erstattet, die vor oder während dieser Wartezeit entstanden sind. Die Wartezeit gilt nicht für das Implantieren eines Identifikationschips.

Sofortiger Versicherungsschutz

Wenn Sie heute zum Einsetzen eines Chips beim Tierarzt waren, können Sie diese Kosten erstattet bekommen. Hierzu müssen Sie online noch heute ein entsprechendes Petplan Versicherungspaket abschließen. Die Kosten für einen Chip werden in allen Paketen erstattet.

Laufzeit der Verträge

Alle Verträge haben eine Laufzeit von einem Jahr und verlängern sich um ein weiteres Jahr, wenn der Vertrag nicht von Ihnen gekündigt wurde.

Informationen und Rabatte

Wichtige Informationen

- Petplan verzichtet ausdrücklich auf das Recht zur Kündigung im Schadenfall.
- Der Abschluss der Versicherung ist ab einem Alter von 7 Wochen möglich.
- Alle versicherten Tiere müssen gechipt sein, wenn die erste Rechnung eingereicht wird. Der Identifikationschip kann während der ersten Behandlung implantiert werden. Die Kosten dafür werden von Petplan übernommen.

Wenn Sie mehr als zwei Haustiere versichern, erhalten Sie eine Beitragsermäßigung wie folgt:

Rabatt

Versichertes Haustier	Zusätzliche Beitragsermäßigung
ab dem 3. Haustier	5 % für jedes versicherte Haustier (also auch für das 1. & 2. Haustier)
4. Haustier	5 % für jedes versicherte Haustier
5. Haustier	5 % für jedes versicherte Haustier
6. Haustier	50 %



Leistungsbeispiele



Nach einem Autounfall musste die Katze Mira von Frau Stichnoth aus Himmelstür am Zwerchfell operiert werden. Die Kosten für die Operation und Nachbehandlung, inklusive der Unterbringung in der Tierklinik, betragen **812€** und wurden von Petplan bezahlt.



Beim Spielen mit anderen Hunden erlitt der Border Collie der Familie Ritter aus Bautzen einen Kreuzbandriss und musste daraufhin operiert werden. Petplan hat die Kosten von **1.358€** für die Operation und deren Nachbehandlung übernommen.



Die Kosten für die Hautallergie des Retrievers Lotte von Frau Loos aus Lilienthal und die Behandlung mit Hypoallergenen sowie einer intensiven Folgenbehandlung in Höhe von **1.483€** wurden von Petplan vergütet.



Das Kaninchen Max der Familie Franke aus Dornheim litt an einer Herzerkrankung. Die Kosten für die Behandlung in der Tierklinik und die Nachbehandlungen betragen **368€** und wurden von Petplan bezahlt.

Rechnung einreichen – in 3 einfachen Schritten

Petplan reguliert schnell und unkompliziert die Tierarztrechnungen Ihres versicherten Tieres. Damit Sie schnellstmöglich Ihre Tierarztkosten erstattet bekommen, haben wir die Schadenmeldung für Sie in drei einfachen Schritten standardisiert.

1. Bitten Sie Ihren Tierarzt nach der Behandlung um eine spezifizierte Originalrechnung.

1

2. Laden Sie Ihre Rechnung einfach in unserem Schadenportal hoch.

2

3. Petplan erstattet innerhalb kurzer Zeit die Kosten für Ihre Tierarztrechnung.

3

In 4 einfachen Schritten zu Ihrer Petplan Krankenversicherung



Bestimmen Sie welches Leistungs-paket Sie abschließen möchten.



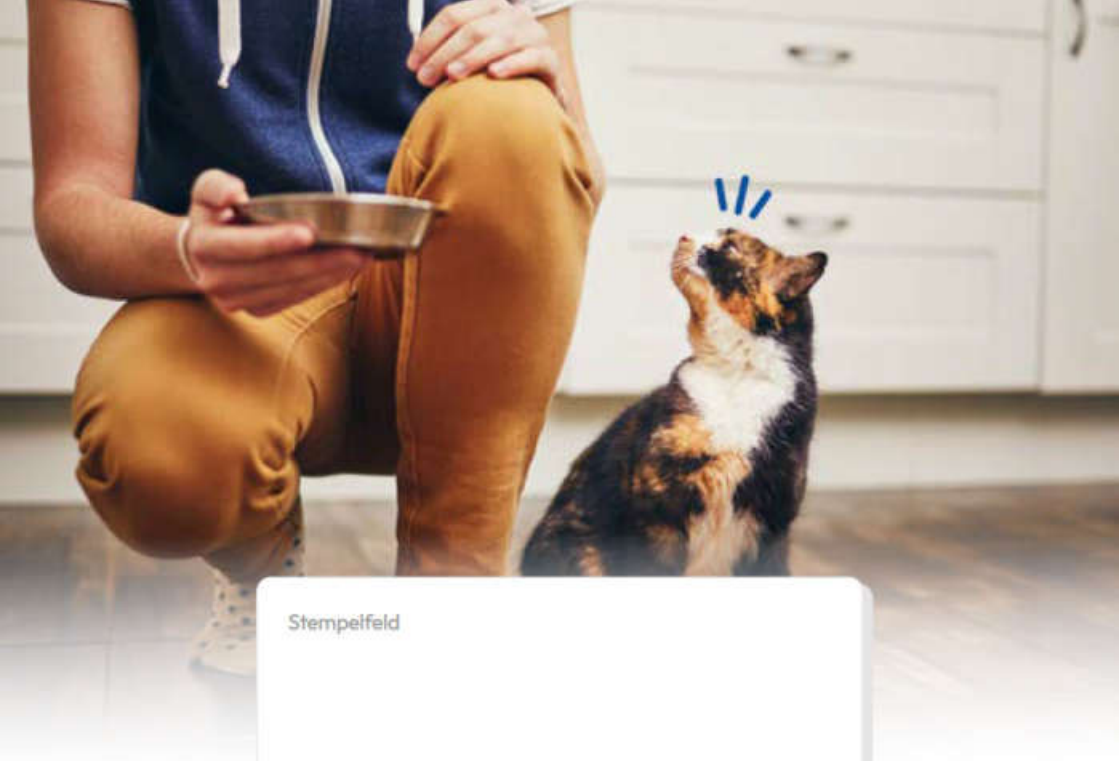
Ermitteln Sie auf petplan.de die Prämien für Ihr Tier.



Füllen Sie das Antragsformular online vollständig aus.



Geschafft. Sie erhalten von uns in kürzester Zeit Ihre Versicherungspolice für Ihren Liebling!



Stempelfeld



**Die beste
Tierkrankenversicherung
für Ihren Liebling!**



**Von Tierliebhabern,
für Tierliebhaber**



**Jede Menge Extras für Sie
und Ihr Haustier**

Ermitteln Sie schnell und
unkompliziert die Prämie
für Ihren Liebling auf



petplan.de

Petplan/Tiergarant Versicherungsdienst GmbH
Karmarschstraße 34 · 30159 Hannover
E-Mail service@petplan.de



0800 5600500*

* Kostenlos aus dem deutschen Fest- und Mobilfunknetz.